

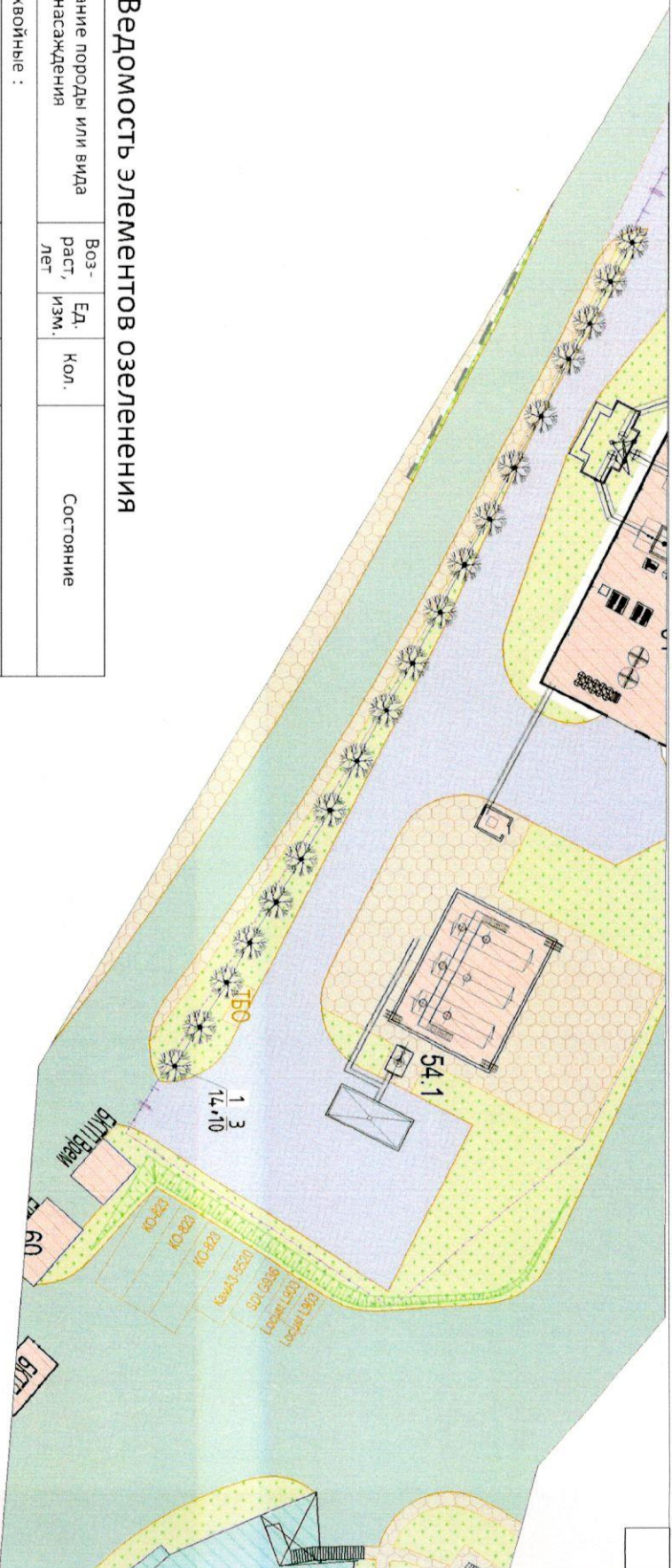
Ведомость элементов озеленения

Поз.	Наименование породы или вида насаждения	Воз-раст, лет	Ед. изм.	Кол.	Состояние
Деревья хвойные :					
1	Туя западная колонновидная	10-12	шт.	42	Удовлетворительное
3	Сосна крымская	5-10	шт.	15	Удовлетворительное
Деревья лиственные :					
7	Платан	7-8	шт.	6	Хорошее
	Итого:		шт.	63	
	В т.ч. Деревьев хвойных :		шт.	57	
	Деревьев лиственных :		шт.	6	

Согласовано					
Инт. № подл.	Подп. и дата	Взам. инв. №			

1 - нумерация растений
 46 (в числителе-номер по экспликации, в знаменателе - кол-во, шт.)

Изм.	Кор. уч.	Лист	Масш	Подпись	Дата	24-04-2015 "Спортивно-туристический комплекс «Горная Карусель» на отметке +540 метров над уровнем моря дендрологический паспорт (фактический подсчет растений) Выезд КТП		
Выполнила	Здобылова М. Е.							
						Старший	Лист	Листов



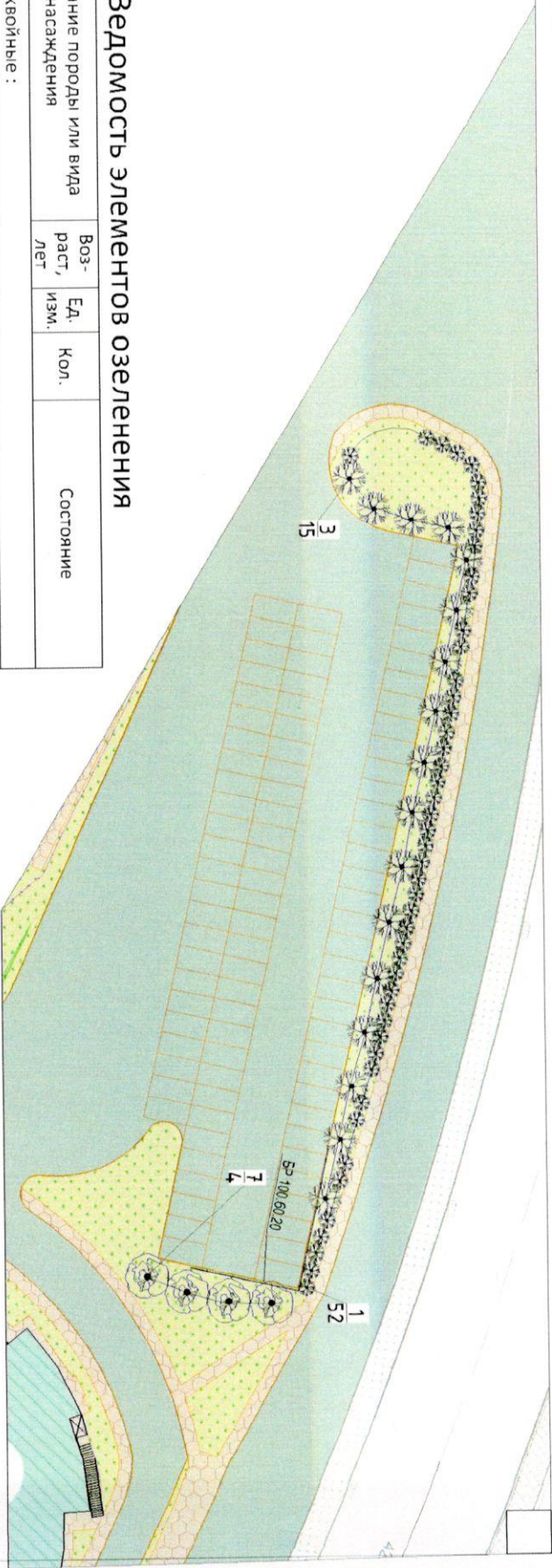
Ведомость элементов озеленения

Поз.	Наименование пород или вида насаждения	Воз- раст, лет	Ед. изм.	Кол.	Состояние
Деревья хвойные :					
1	Тух западная колоновидная	10-12	шт.	14	Удовлетворительное
3	Сосна крымская	5-10	шт.	10	Удовлетворительное
	Итого:		шт.	24	
	В т.ч. деревьев хвойных :		шт.	24	

1 - нумерация растений
46 (в числителе - номер по экспликаци, в знаменателе - кол-во, шт.)

			Согласовано			
Инв. № подл.	Подп. и дата	Взам. инв. №				

[illegible]



Ведомость элементов озеленения

Поз.	Наименование породы или вида насаждения	Воз-раст, лет	Ед. изм.	Кол.	Состояние
Деревья хвойные :					
1	Туя западная колонновидная	10-12	шт.	52	Удовлетворительное
3	Сосна крымская	5-10	шт.	15	Удовлетворительное
Деревья лиственные :					
7	Платан	7-8	шт.	4	Хорошее
Итого:					
В т.ч. Деревьев хвойных :			шт.	71	
Деревьев лиственных :			шт.	67	
			шт.	4	

1 - нумерация растений
46 (в числителе - номер по эскизам, в знаменателе - кол. во, шт.)

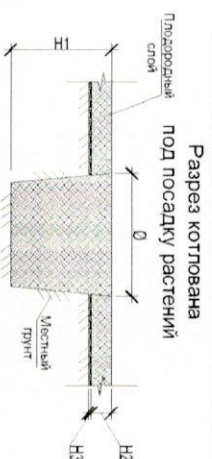
Согласовано

Име. № подл.	Подп. и дата	Взам. инв. №

24-04-2014									
"Спортивно-туристический комплекс «Горная Карусель» на отметке +540 метров над уровнем моря									
Дендрологический паспорт (фактический подсчет растений)									
Выполнил	Заболска М. В.	Дата		Стация	Лист	Листов			
Остановка "Шайба".									

1

Поз.	Наименование породы или вида насаждения	Воз- раст, лет	Ед. изм.	Кол.	Состояние
Деревья хвойные :					
1	Туя западная колоновидная	10-12	шт.	10	Удовлетворительно
2	Кедр плакучий	7-10	шт.	12	Хорошо
3	Сосна крымская	5-10	шт.	3	Удовлетворительно
4	Туя "Смарагд"	10-12	шт.	10	Удовлетворительно
5	Ель "Коника"	5-10	шт.	5	Удовлетворительно
Деревья лиственные :					
7	Платан	7-8	шт.	1	Хорошее
Кустарники хвойные :					
8	Кипарисовик горохоплодный	4-6	шт.	3	Удовлетворительное
Итого:					
	В т.ч. Деревьев хвойных:		шт.	44	
	Деревьев лиственных :		шт.	1	
	Кустарников хвойных :		шт.	3	



Ø - диаметр кома, м	☼ - кустарники
H1 - высота кома, м	1 - нумерация растений
H2 - высота прикоровного слоя = 0,22 м	(в числителе - номер по экспликации, в знаменателе - кол-во шт.)
H3 - высота подсыпки торфа = 0,03 м	46

[illegible]

Ведомость элементов озеленения

Поз.	Наименование породы или вида насаждения	Воз-раст, лет	Ед. изм.	Кол.	Состояние
3	Сосна крымская	5-10	шт.	8	Удовлетворительно
36	Пихта Нордмана	5-10	шт.	7	Хорошее
47	Клен японский	5-8	шт.	1	Хорошее
16	Орех черный	7-8	шт.	3	Хорошее
17	Слива	6-7	шт.	3	Отличное
33	Ель подушковидная	7-8	шт.	4	Хорошее
35	Магнолия Кобус	5-7	шт.	2	Хорошее
14	Гибискус	3-5	шт.	10	Отличное
15	Бересклет	3-5	шт.	4	Удовлетворительно
31	Рододендрон	3-5	шт.	9	Удовлетворительно
Итого:			шт.	51	
В т.ч. Деревьев хвойных:			шт.	15	
Деревьев лиственных:			шт.	9	
кустарников лиственных:			шт.	14	
кустарников вечнозеленых:			шт.	13	

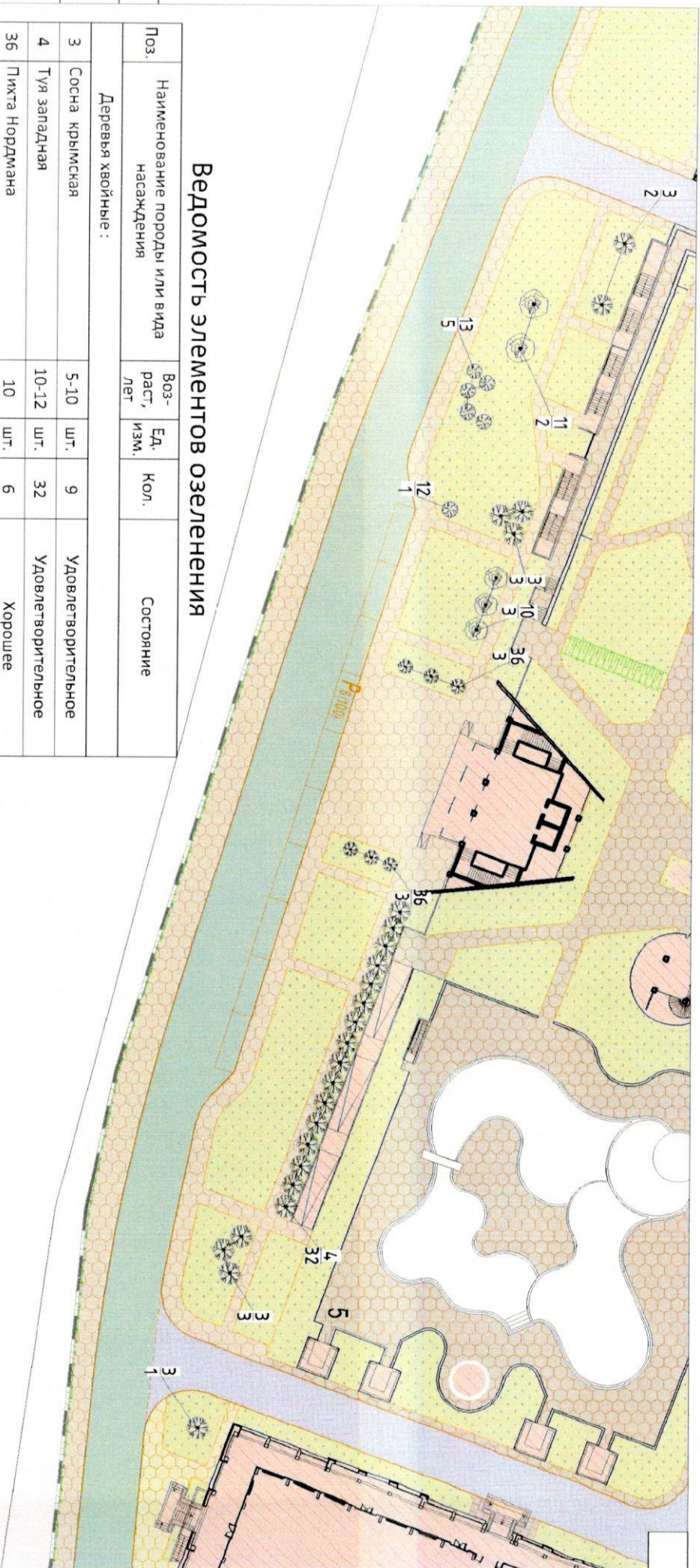


1 - нумерация растений
 46 (в числителе - номер по эксплуатации, в знаменателе - кол-во, шт.)

Согласовано

Изм. № подл.	Подп. и дата	Взам. инв. №

24-04-2015				
Спортивно-туристический комплекс «Горная Карусель» на отметке +540 метров над уровнем моря				
Изм.	Кол-во	Лист	Масштаб	Дата
Выполнения	Здобыкова М. Е.			
Дендрологический паспорт (фактический пересчет растений)				Страница
Медицинский центр				Листов



Ведомость элементов озеленения

Поз.	Наименование породы или вида насаждения	Воз-раст, лет	Ед. изм.	Кол.	Состояние
Деревья хвойные:					
3	Сосна крымская	5-10	шт.	9	Удовлетворительное
4	Туя западная	10-12	шт.	32	Удовлетворительное
36	Пихта Нордмана	10	шт.	6	Хорошее
Деревья лиственные:					
10	Магнолия Суланжа	7-8	шт.	3	Хорошее
11	Сакура японская	7-8	шт.	2	Хорошее
Кустарники лиственные:					
12	Дерен флорентийский	3-5	шт.	1	Удовлетворительное
13	Айва японская	4-6	шт.	5	Удовлетворительное
Итого:					
В т.ч. Деревьев хвойных:			шт.	58	
Деревьев лиственных:			шт.	47	
кустарников лиственных:			шт.	5	
			шт.	6	

Согласовано

Изм. № подл.	Подп. и дата	Взам. инв. №

1 - нумерация растений
46 (в числителе - номер по экспликаци, в знаменателе - кол-во, шт.)

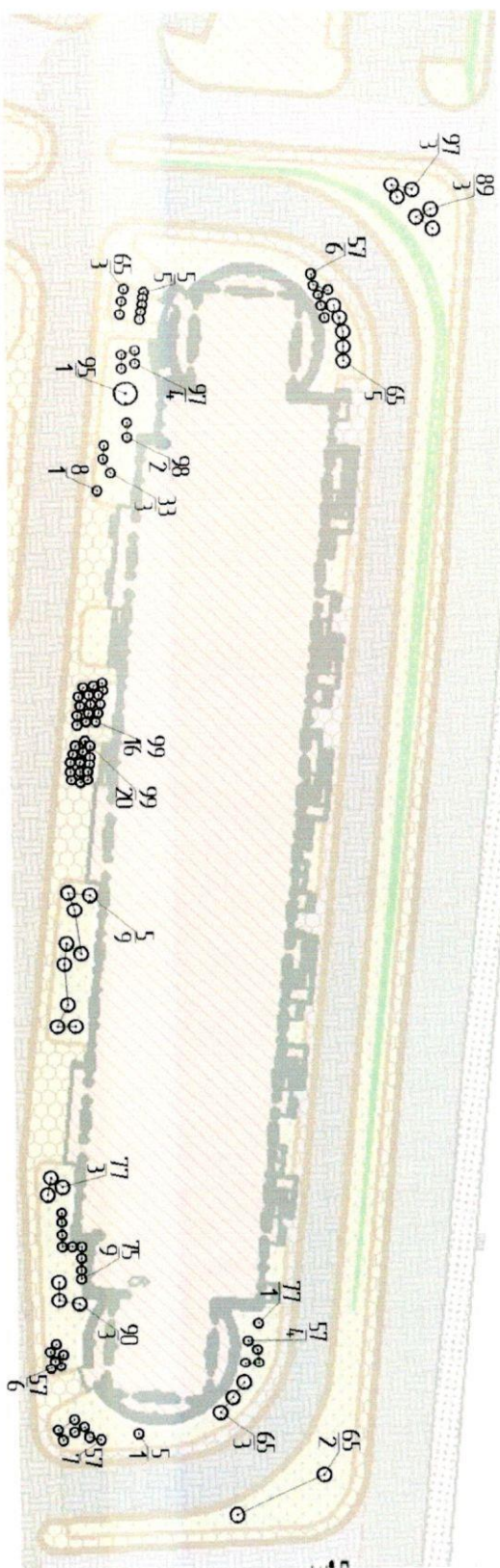
24-04-2014			
Изм.	Кол-н.	Лист	Подпись
Выполнил	Засбонова М. Е.		
"Спортивно-туристический комплекс «Горная Карусель» на отметке +540) Метров над уровнем моря			
Дендрологический паспорт (фактический пересчет растений)			
Отель Marriott СГА нижняя площадь			
Стдия	Лист	Листов	

Имя, На подл. Подпись и дата Взамен и на На

№ Наименование растений	Возр. лет	Ед.	Кол.	Состояние
55 Сосна горная шпанаб	5-7	шт.	6	Отличное
56 Сирень Вангутта	3-5	шт.	5	Отличное
57 Форзиция узколистная	5-7	шт.	24	Отличное
58 Айва японская	3-5	шт.	3	Хорошее
59 Можжевельник скальный	3-5	шт.	6	Хорошее
60 Магония падуболистная	3-5	шт.	49	Отличное
61 Кипарисовик /лейланди	5-7	шт.	10	Отличное
62 Черешня шпанаб	5-7	шт.	9	Отличное
63 Клен японский Луссектум	5-7	шт.	6	Отличное
64 Магнолия эвезчантая	3-5	шт.	1	Хорошее
Итого растений		шт.	119	
хвойные деревья		шт.	10	



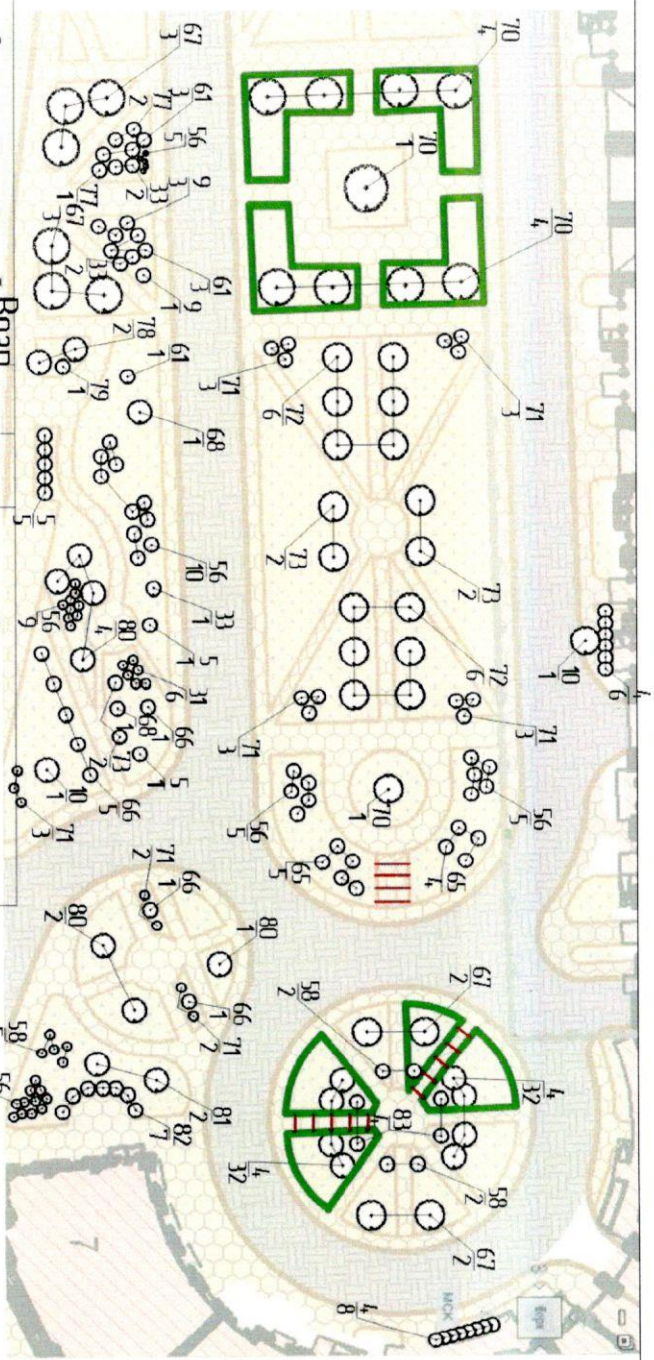
хвойные кустарники	шт.	12
лиственные деревья	шт.	10
лиственные кустарники	шт.	87
жилая изгородь из самшита		
24-04-2015		
"Спортивно-туристический комплекс "Горная Карусель" отметка +54.0 метр над уровнем моря"		
(фрагмент пересчета растений)		
Исполнитель	Эксперт	Дата
Выполнено	Эксперт	Дата
СПА отела Марриотт		
Страница	Лист	Листов



№ Наименование растений	Возр. лет	Ед. Изм.	Кол.	Состояние
5 Туя западная Smaragd	5-7	шт.	15	Хорошее
77 Сосна Муза Мопс	4-6	шт.	4	Отличное
75 Лиственница шаровая	4-6	шт.	9	Удовлетворительное
90 Можжевельник обыкновенный H=2,5-3,0 м	6-8	шт.	3	Хорошее
57 Форзиция промежуточная	4-6	шт.	23	Хорошее
65 Багрянник японский	7-10	шт.	13	Хорошее
97 Лиственница обыкновенная	6-8	шт.	7	Хорошее
95 Кипарисовик Лоджона H=3,5 м	8-10	шт.	1	Хорошее
98 Сосна горная	4-6	шт.	2	Хорошее
33 Ель подушковидная	4-6	шт.	3	Хорошее
8 Можжевельник казацкий	4-6	шт.	1	Хорошее
99 Кузнецовский сорт японский	5-7	шт.	36	Отличное
89 Гаммелис японский	5-7	шт.	3	Отличное
Итого растений		шт.	120	
хвойные деревья		шт.	1	
хвойные кустарники		шт.	28	
лиственные деревья		шт.	13	
лиственные кустарники		шт.	78	

25-04-2015			
"Грибково-мудрецкий комплекс" Гринва Карусель"			
отметки +54,0 над уровнем моря			
Изм. Кол. ун. Лист	№ Док.	Подпись	Дата
Выполнено	Забрано	Н. Е.	
Ленгитовичский полигон (фрагменты непересчитанных растений)			
Стация	Лист	Листов	

[illegible]



СОГЛАСОВАНО:

Имя На подл
Подпись и дата
Время ина На

№ Наименование растений		Возр. лет	Ед. Изм.	Кол.	Состояние				
67	Пихта Нордмана Н=3,5-4,0м	12-15	шт.	10	Хорошее	Итого растений	шт.	255	
61	Кипарисовик Леукада	4-5	шт.	7	Отличное	хвойные деревья	шт.	27	
33	Ель подушковидная	4-5	шт.	5	Хорошее	хвойные кустарники	шт.	127	
77	Сосна горная Муго Монс	4-5	шт.	3	Хорошее	лиственные деревья	шт.	56	
72	Ива белая Н=3,5 м	7-10	шт.	6	Удоблительное	лиственные кустарники	шт.	45	
73	Ликвидатор смолоносный	7-10	шт.	6	Отличное				
56	Сирень Вангутта	5-7	шт.	4,5	Хорошее				
9	Кипарисовик горохоплодный	5-7	шт.	4	Хорошее				
78	Пихта Нордмана Н=1,8-2,2 м	7-10	шт.	2	Хорошее				
79	Вишня Саккура шаман Н=3,0 м	8-10	шт.	1	Отличное				
68	Магнолия эвезонная	8-10	шт.	2	Отличное				
5	Туя западная Смарагд	5-7	шт.	7	Отличное				
31	Рододендрон даурский	5-7	шт.	6	Удоблительное				
66	Ива козья шаман	5-8	шт.	8	Хорошее				
80	Ель побислая Н=2,0-3,0 м	8-10	шт.	7	Отличное				
10	Магнолия Суланже	8-10	шт.	2	Хорошее				
71	Туя шаровидная	5-7	шт.	19	Удоблительное				
70	Ель голубая Н=2,5-3,0 м	10-12	шт.	6	Удоблительное				
65	Базарник японский	7-10	шт.	9	Хорошее				
4	Туя западная	5-7	шт.	78	Удоблительное				
81	Ель обыкновенная Н=2,5-2,8 м	10-12	шт.	2	Хорошее				
82	Османтус душистый	5-7	шт.	7	Хорошее				
58	Айва японская	5-7	шт.	9	Хорошее				
83	Туя западная форма спиральной 5-7	шт.	шт.	4	Удоблительное				

хвойная изгородь из бересклета японского
арка из плетистой розы

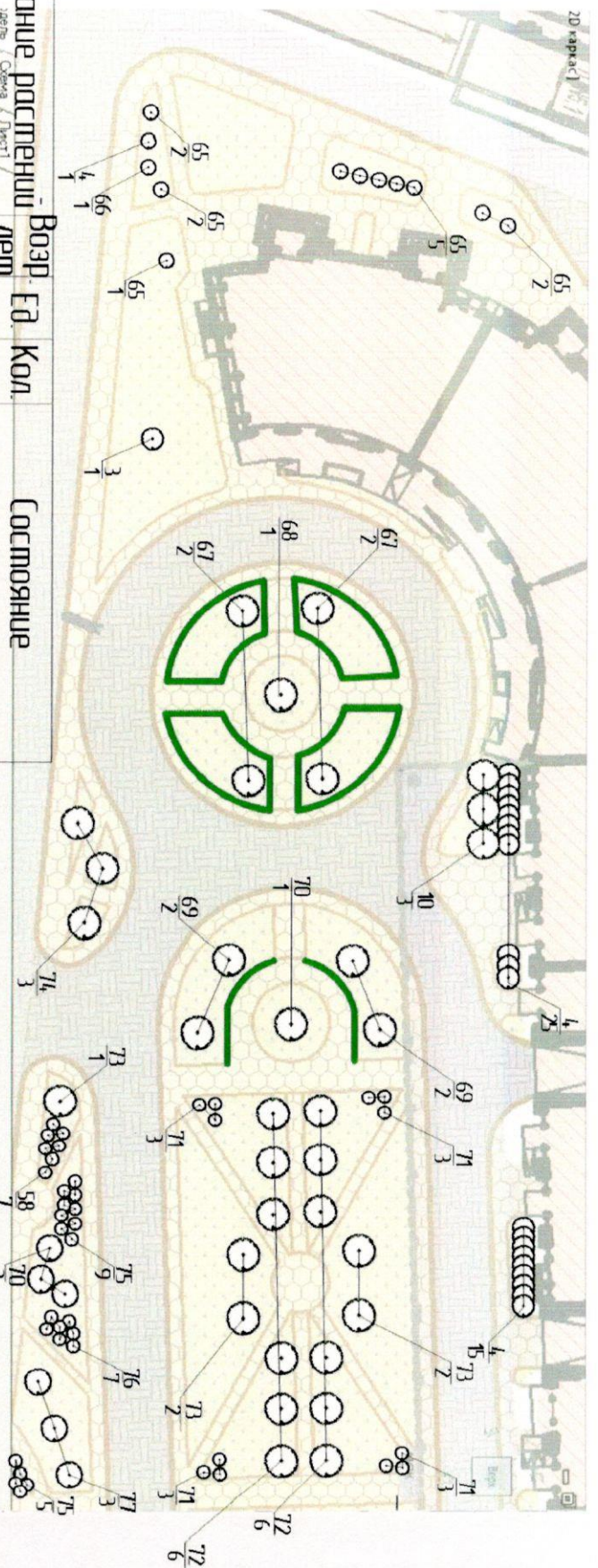
25.04.2015

"Горшечно-парусный комплект "Горная Кордильера" отменка +540 над уровнем моря

Ландшафтный проект (фрагменты пересечен растений)

Андрей №6

Страница Лист Листов

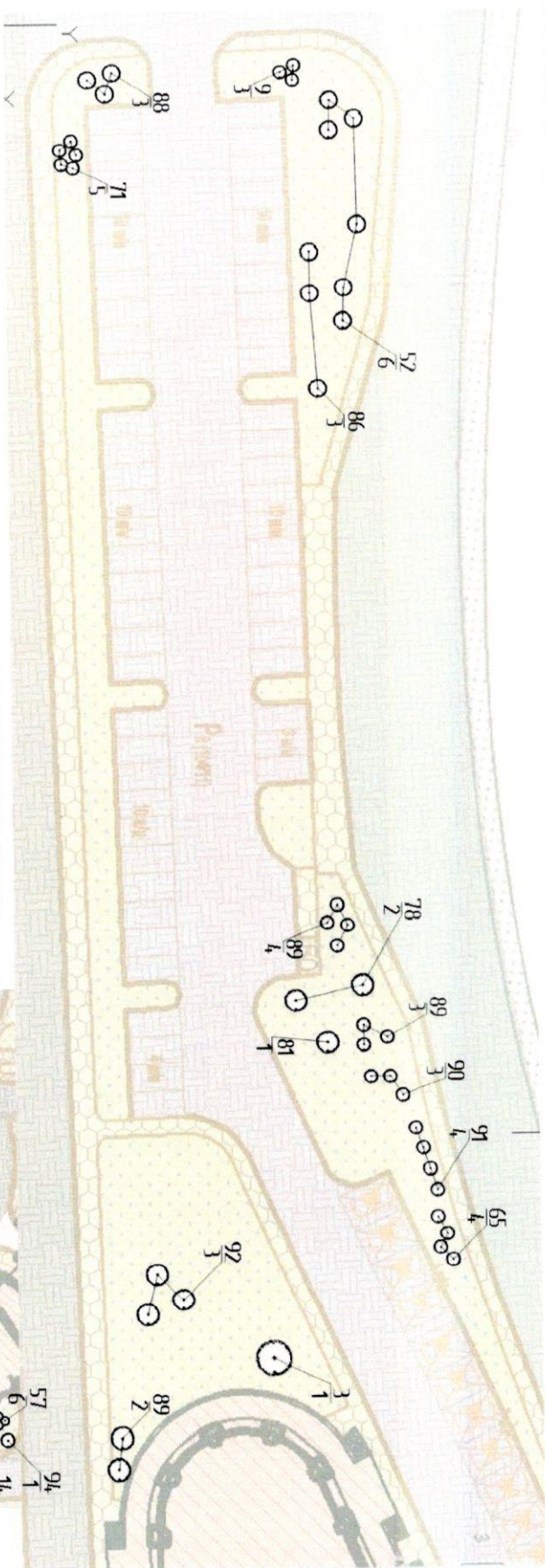


СОГЛАСОВАНО:									
								</	

СОГЛАСОВАНО:№ Наименование растенийBo3p
Mem

Eq. Kon.

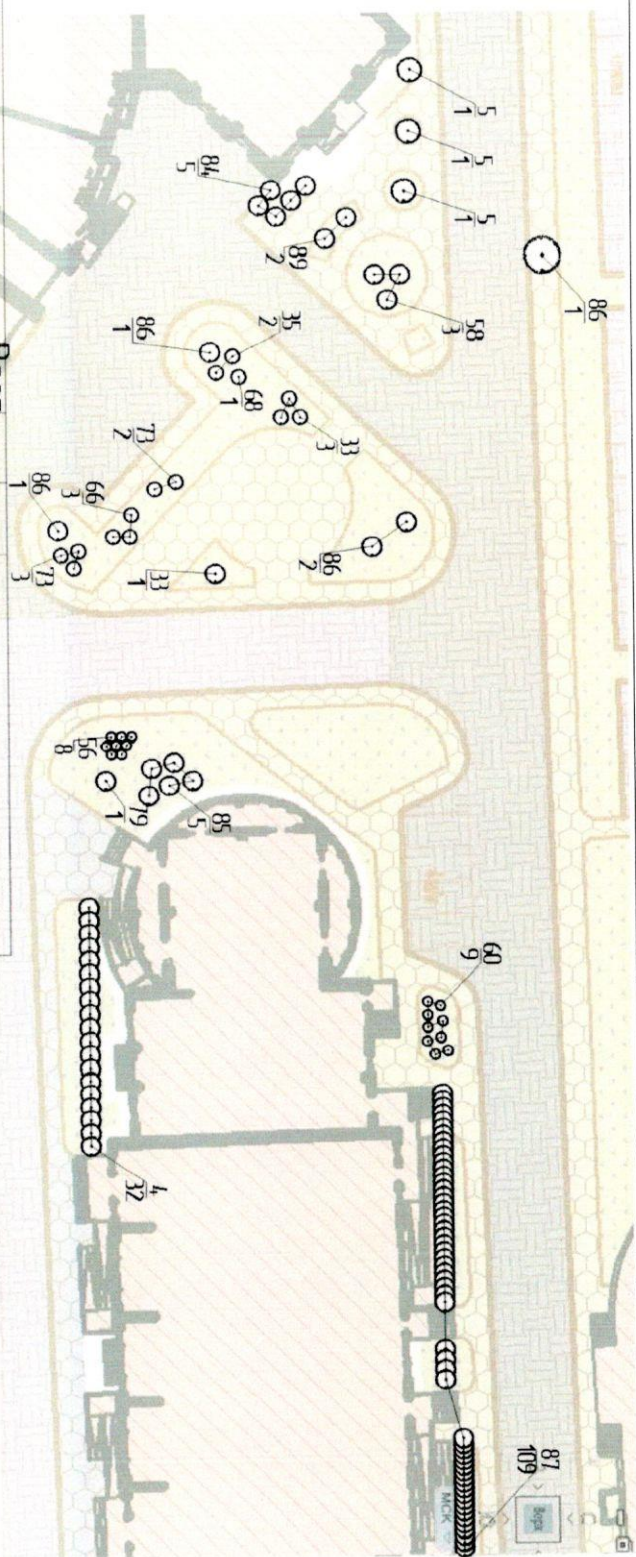
Состояние

25-04-2015

“Спортивно-мужественный комплекс” торона карусель
отметка +54,0 над уровнем моря

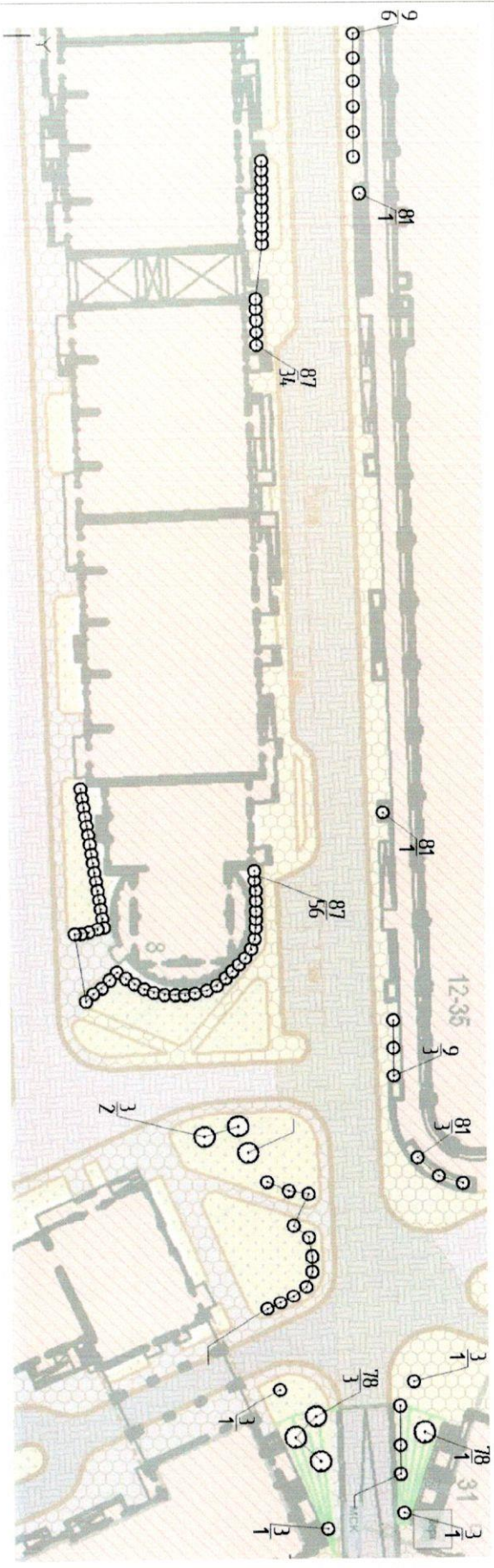
Пензенский паспорт
(фактический пересечен растением)

Андрей №7, Адвокатская



№ Наименование растений	Возр. лет	Ед. изм.	Кол.	Состояние
5 Туя западная Смарагд	5-7	шт.	3	Хорошее
58 Ауба японская	5-7	шт.	3	Хорошее
84 Гортезия древовидная	5-7	шт.	5	Удоблетворительное
85 Гаммелис японский	5-7	шт.	7	Отличное
86 Сосна черная Н-2,5-3,0 м	10-12	шт.	5	Хорошее
33 Ель подушковидная	5-7	шт.	1	Хорошее
71 Туя западная шаровидная	5-7	шт.	3	Удоблетворительное
66 Ива козья штамб Н-2,0 м	5-8	шт.	3	Хорошее
73 Ливидантор столбчатый	7-10	шт.	2	Хорошее
35 Магнолия Кобус Н-3,5 м	8-10	шт.	2	Хорошее
68 Магнолия эвезчатая Н-2,0 м	7-9	шт.	1	Хорошее
33 Ель подушковидная	4-5	шт.	3	Хорошее
56 Спирея Ванзутта	5-7	шт.	8	Отличное
79 Вишня сакура	5-7	шт.	1	Хорошее
4 Туя западная	4-6	шт.	32	Удоблетворительное
60 Магнолия подушковидная	4-5	шт.	9	Отличное
87 Давуровишня подушковидная	5-7	шт.	109	Отличное
Итого растений		шт.	197	
хвойные деревья		шт.	5	
хвойные кустарники		шт.	42	
лиственные деревья		шт.	9	
лиственные кустарники		шт.	141	

24-04-2015			
* Спортивно-туристический комплекс "Орбита Карусель"			
Изм/Ком	уч. Лист	№ Док.	Подпись, Дата
Лендориозуческий паспорт (фрагменты пересчет растений)			
Выполнено	Завдання М. Е.	04.05	Стадия Лист Листов
Андрей №8, ресторан Москва			



№ Наименование растений		Возр. лет	Ед.	Кол.	Состояние
87	Лавровишня обыкновенная	5-7	шт.	74	Отличное
3	Сосна крымская	6-8	шт.	6	Удовлетворительное
78	Пихта Нордмана H=2,5-3,0 м	8-10	шт.	4	Удовлетворительное
81	Ель обыкновенная H=1,2 м	6-8	шт.	5	Хорошее
9	Кипарисовик горохоплодный	5-7	шт.	9	Удовлетворительное
	Итого растений		шт.	98	
	хвойные деревья		шт.	15	
	хвойные кустарники		шт.	9	
	лиственные деревья		шт.		
	лиственные кустарники		шт.	74	

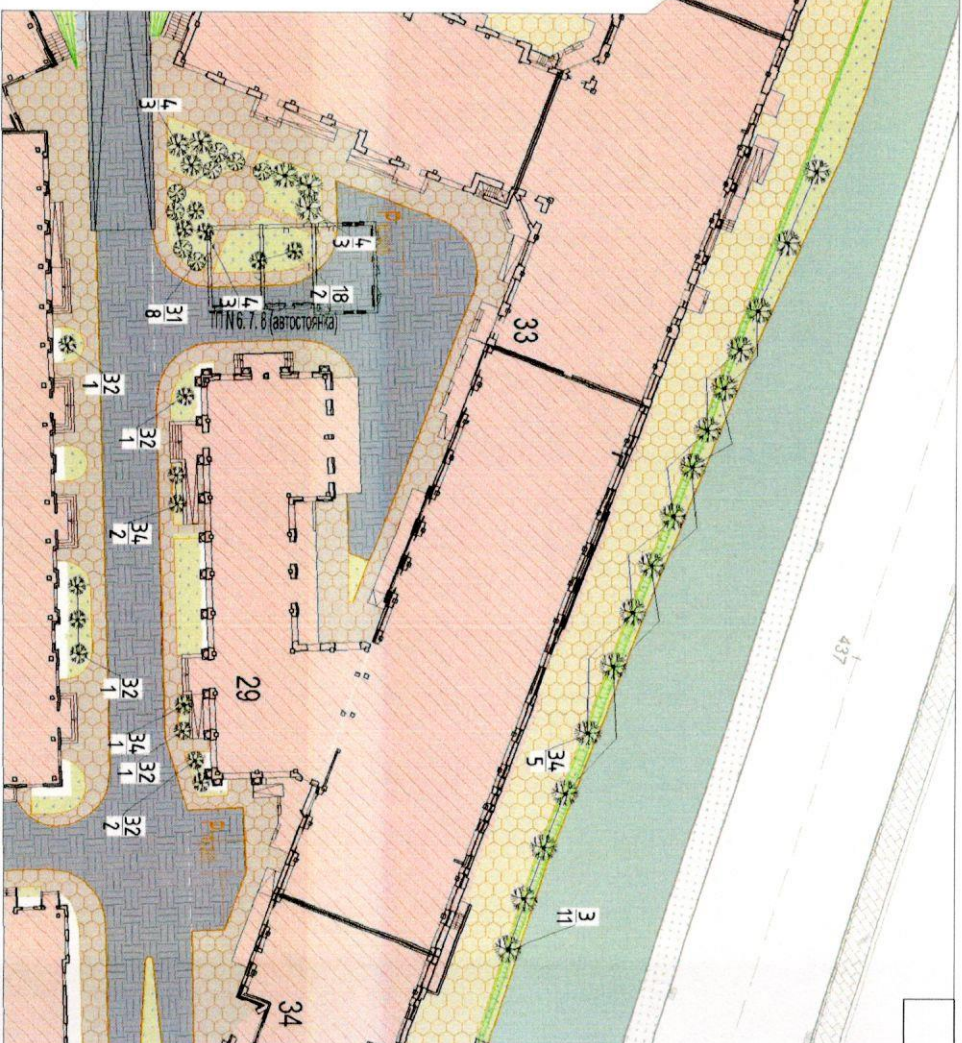
СОГЛАСОВАНО:

И-в. На подл.	Подпись и дата	Взамен и-в. На

25-04-2015				
"Генерально-технический комплекс "Горнокавказель"				
опл. № 40 под урб. м. моря				
И-в. Кол. ур. Лист	№ Док.	Подпись	Дата	
Выполнен	Затвержден	И. Е.	И. Е.	
Лендш. проект (фотопланетический план)				Стадия
Анот. № 8, № 27, ТРЦ				Лист
				Листов

Ведомость элементов озеленения

Поз.	Наименование породы или вида насаждения	Воз-раст, лет	Ед. изм.	Кол.	Состояние
Деревья хвойные :					
3	Сосна крымская	5-10	шт.	11	Удовлетворительное
4	Туя западная	10-12	шт.	9	Удовлетворительное
18	Туя стриженная форма	5-10	шт.	2	Удовлетворительное
32	Туя восточная	5-7	шт.	8	Удовлетворительное
34	Ель обыкновенная	7-10	шт.	8	Хорошее
Кустарники лиственные :					
31	Рододендрон	3-5	шт.	8	Удовлетворительное
Итого:					
В т.ч. Деревьев хвойных:			шт.	46	
кустарников лиственных:			шт.	38	
			шт.	8	



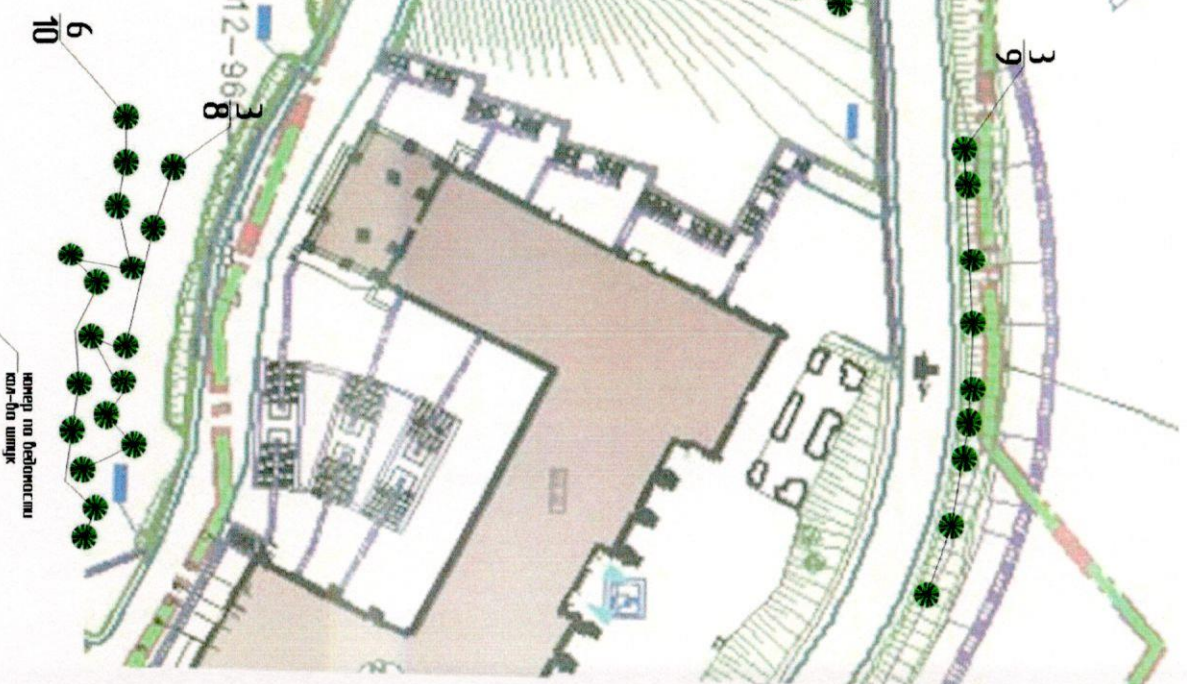
1 - нумерация растений
46 - числитель-номер по экспликаци
в знаменателе - кол-во, шт.)

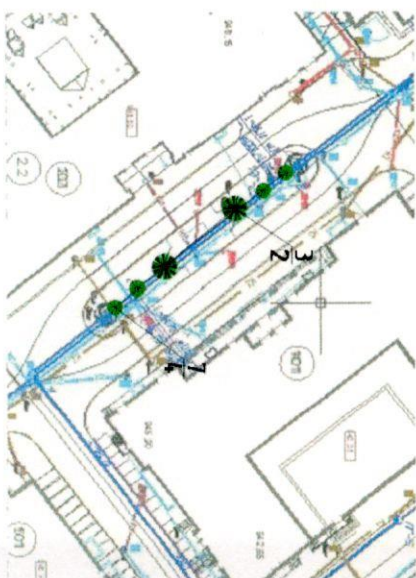
Согласовано	Взам. инв. №	Подп. и дата	Инв. № подл.

Изм.	Коп.уч.	Лист	Масш.	Подпись	Дата	24-04-2015 "Спортивно-туристический комплекс «Горная Карусель» на отметке +540 метров над уровнем моря Дендрологический паспорт (фактический пересчет растений) Апарт №29, 33 и 34		
Выполнила		Здобнова М.Е.						
						Страна	Лист	Листов

№	Наименование растения	Возр. лет	Ед.	Кол.	Состояние
3	Сосна крымская	5-7	шт.	11	Удоб.летоформирующее
4	Туя западная	5-6	шт.	11	Удоб.летоформирующее
59	Можжевельник скальный	3-4	шт.	34	Отличное
81	Ель обыкновенная Н=1,2 м	5-7	шт.	2	Хорошее
78	Пихта Нордмана Н=1,5 м	5-7	шт.	1	Удоб.летоформирующее
67	Пихта Нордмана Н=2,5 м	7-10	шт.	1	Удоб.летоформирующее
66	Ива козья штамб	5-7	шт.	3	Отличное
33	Ель подушковидная	5-7	шт.	4	Хорошее
8	Можжевельник казацкий	4-5	шт.	3	Хорошее
35	Магнолия Кобус	5-6	шт.	2	Хорошее
34	Ель голубая	6-8	шт.	2	
	Итого растений			74	
	хвойные деревья			17	
	хвойные кустарники			52	
	лиственные деревья			5	
	лиственные кустарники				

№	Наименование растений	Возраст лет	Ед. изм.	Кол-во	Состояние
3	Сосна крымская	6-8	шт.	63	Удоблениформельные
6	Каштан посевной	7-8	шт.	10	Хорошее
	Общее число растений			73	
	Хвойных деревьев			63	
	Лиственных деревьев			10	

[illegible]



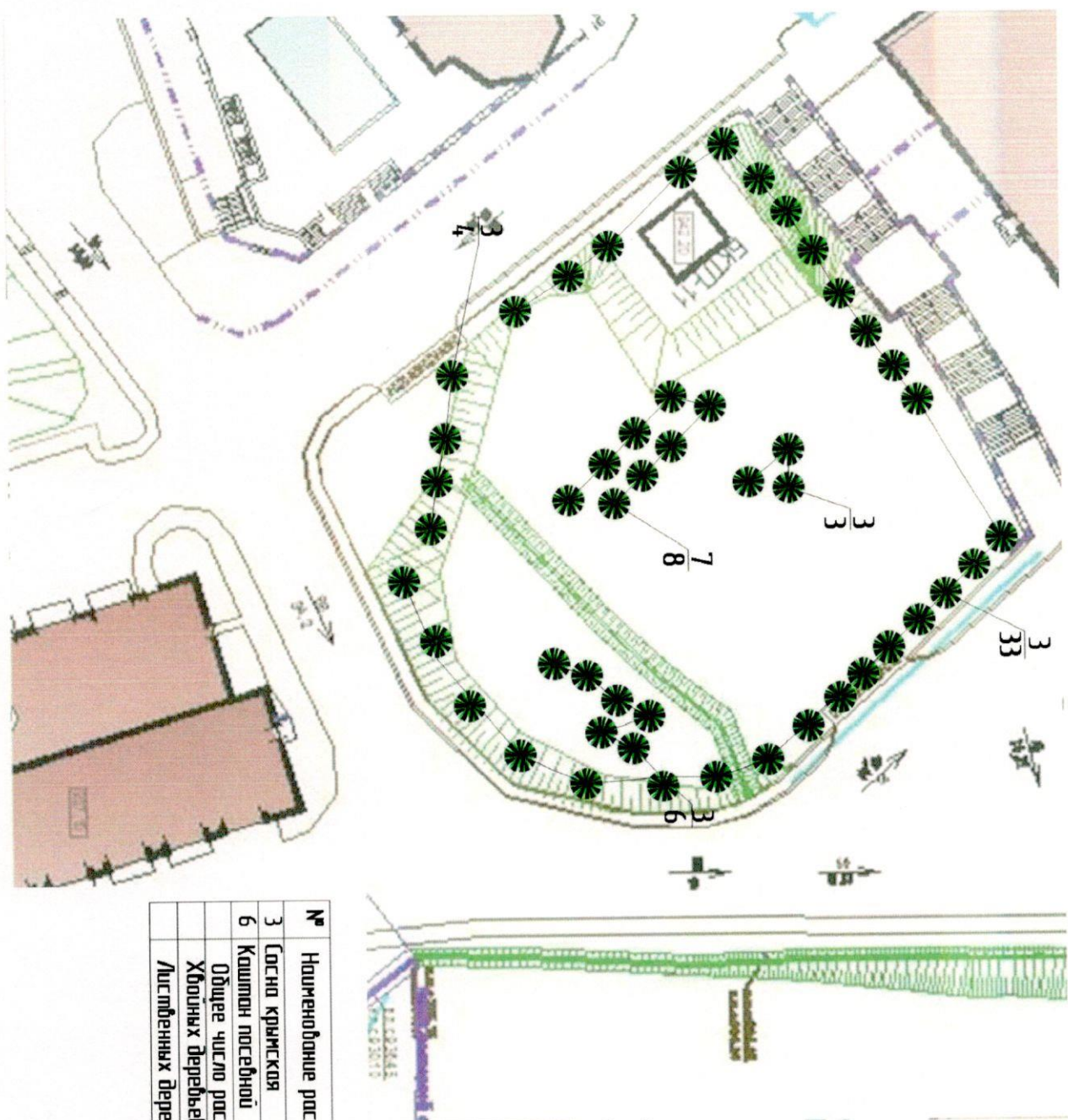
номер по безопасности
кал-до штык

			ДОГЛАВОВАНО	
ИВ. ПРОД.	ПОДПИСАНИЕ	ВЕРСИЯ	№	

№	Наименование растений	Возраст, лет	Ед. изм.	Кол-во	Состояние
3	Сосна крымская	6-8	шт.	26	Удоблетворительное
4	Туя западная колонновидная	4-5	шт.	80	Удоблетворительное
8	Ель подушковидная	4-5	шт.	17	Хорошее
5	Туя западная Смарагд	4-5	шт.	25	Хорошее
13	Гибискус сирийский	5-6	шт.	2	Хорошее
	Общее число растений			150	
	Хвойных деревьев			26	
	Хлощных кустарников			122	
	Лиственных деревьев				
	Лиственных кустарников			2	

номер по ведомости
кад-ва штык

[illegible]



№	Наименование растений	Возраст, лет	Ед. изм.	Кол-во	Состояние
3	Сосна крымская	6-8	шт.	40	удовлетворительное
6	Каштан посевной	7-8	шт.	8	Хорошее
	Общее число растений			48	
	Хвойных деревьев			40	
	Лиственных деревьев			8	

номер по ведомости
кол-во штук

27.04.2010	Сметная стоимость работ	100000 руб.
27.04.2010	Сметная стоимость материалов	50000 руб.
27.04.2010	Сметная стоимость услуг	10000 руб.
27.04.2010	Сметная стоимость других работ	0 руб.
27.04.2010	Итого	160000 руб.



№	Наименование растений	Возраст, лет	Ед. изм.	Кол-во	Состояние
3	Сосна крымская	6-8	шт.	56	удовлетворительное
	Общее число растений			56	
	Хвойных деревьев			56	

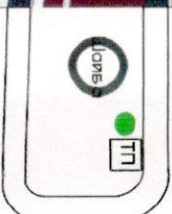
номер по бейджику
кол-во штук

27.06.2016	Информация о состоянии территории	Территория	Состояние	Лес	Лес
	на территории 150 м²	на территории 150 м²	на территории 150 м²	на территории 150 м²	на территории 150 м²
	на территории 150 м²	на территории 150 м²	на территории 150 м²	на территории 150 м²	на территории 150 м²

Схема складирования снега на объекте СТК "Горная карусель" на отм. +540 м.

Согласовано:
 Руководитель дирекции по
 эксплуатации и реконструкции
 Р.Д. Хиров
 (9) каркс 2016 г. / Р.Д. Хиров

Утверждаю:
 Первый заместитель генерального директора
 НАО "Красная поляна"
 А.В. Немцов
 (9) каркс 2016 г. / А.В. Немцов



Условные обозначения:

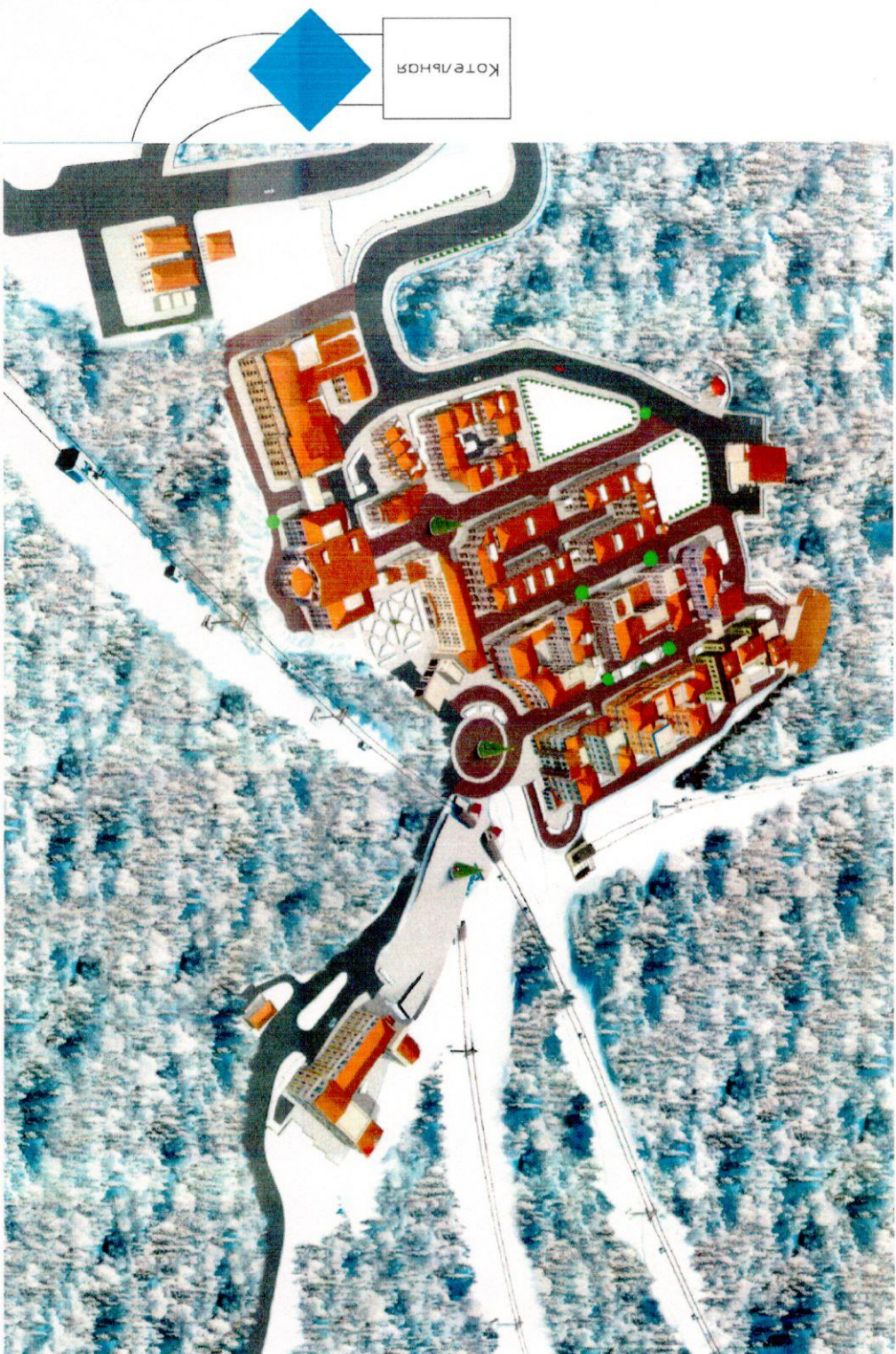
Места временного складирования снега
 (образуются в течение снегопада,
 убираются ночью)

Постоянные места складирования снега

Разработал:
 Инженер отдела
 благоустройства территории
 О.В. Гончарь
 (9) каркс 2016 г. / О.В. Гончарь

Согласовано:
Руководитель дирекции по
эксплуатации и реконструкции
Р.Д. Жиров
(3) *Иванов* 2016 г./

Утверждено:
Первый заместитель генерального директора
ОАО "Красная поляна"
А.В. Немцов
(3) *Иванов* 2016 г./



Котельная

Условные обозначения:

● Места временного складирования снега
(обрезаются в течение снегопада,
убираются ночью)

◆ Постоянные места складирования снега

Разработано:
Начальник отдела
строительства территории
О.В. Гончар
(3) *Иванов* 2016 г./